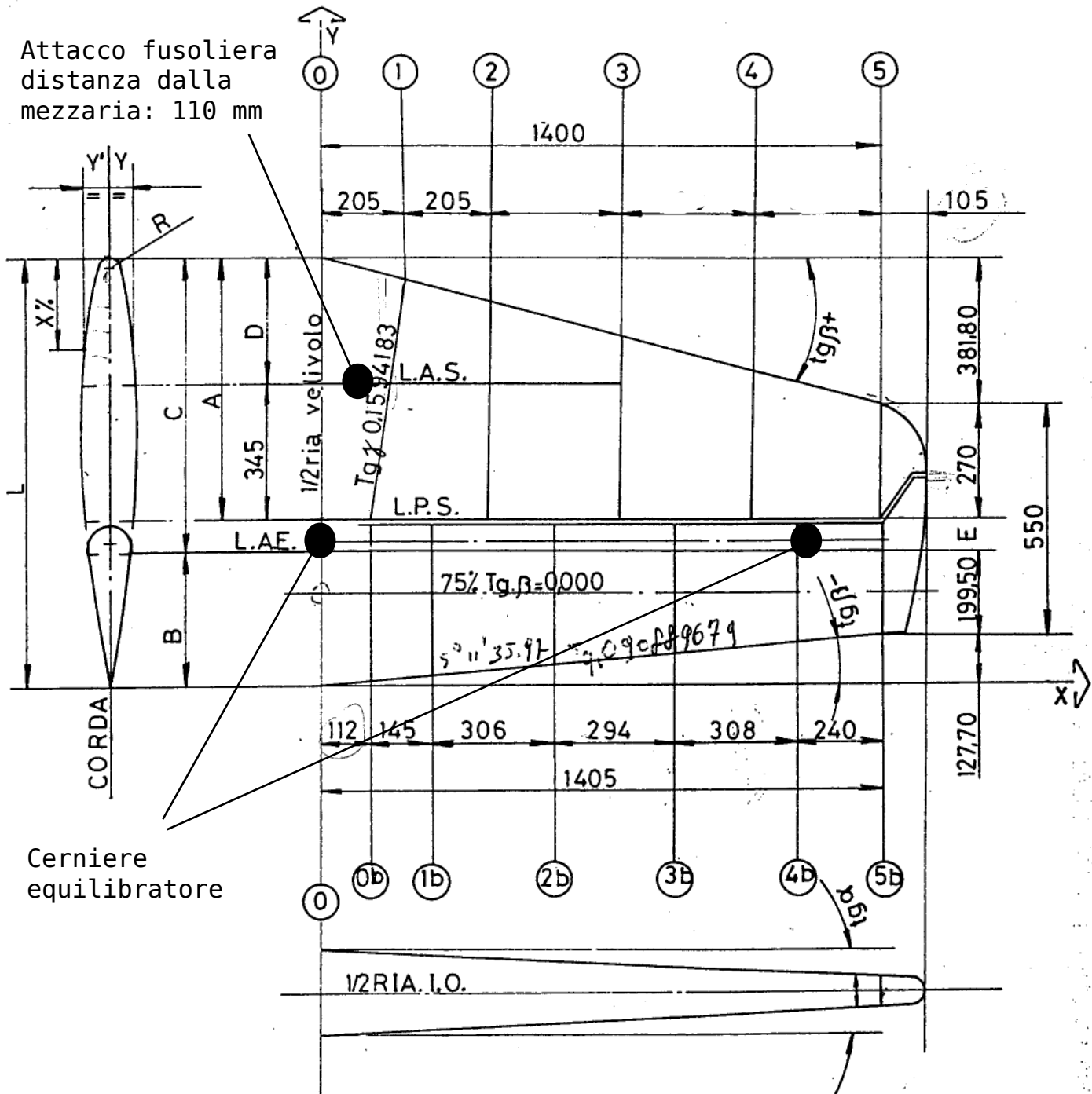
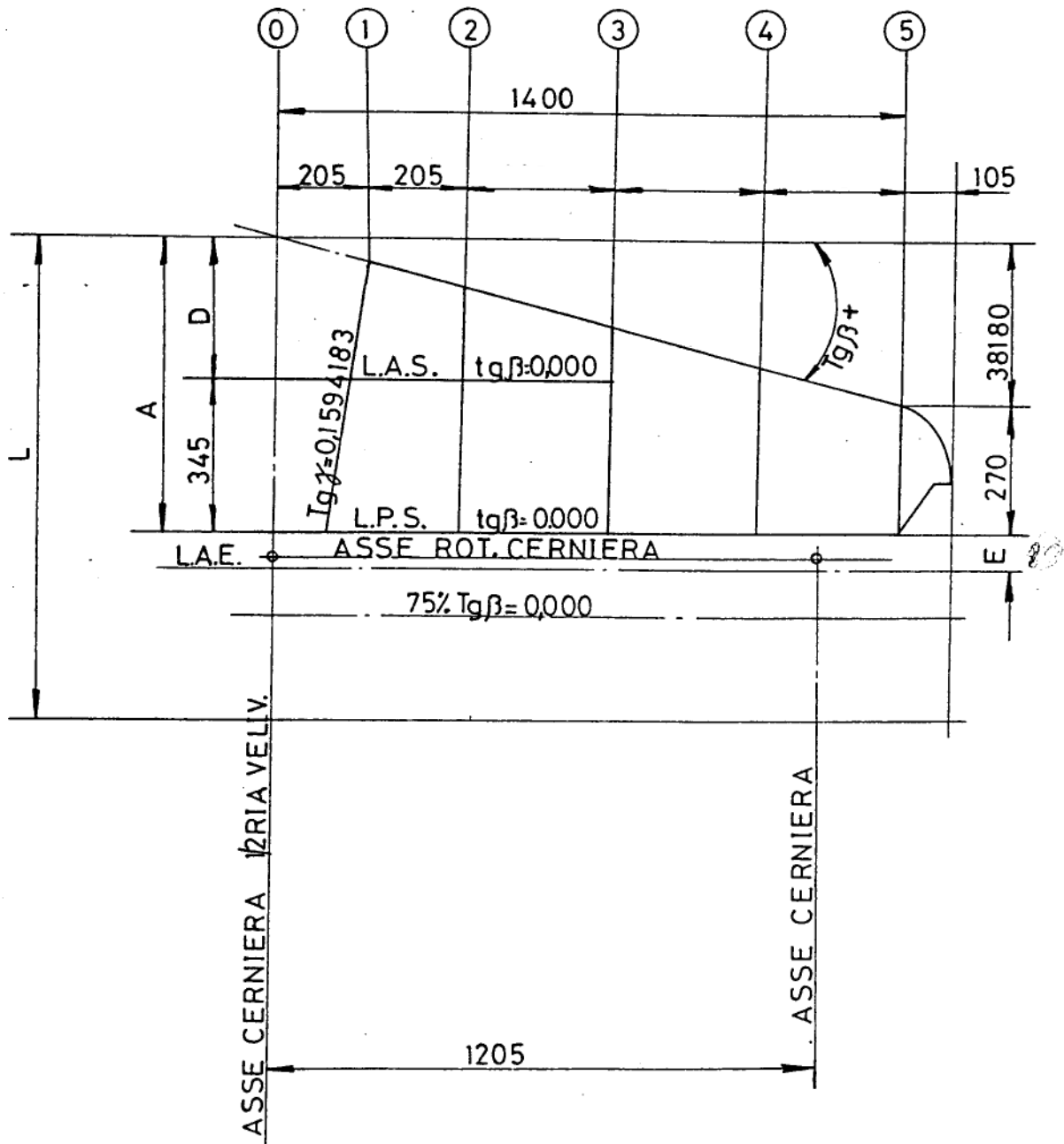


Attacco fusoliera  
distanza dalla  
mezzaria: 110 mm



— STABILIZZATORE — E — EQUILIBRATORE —



# SEZ. CENTINA "0" - BASE TEORICA - STABILIZZATORE

CORDA-1059

A 651,80 LONG. PRINC. STAB. T<sub>g</sub> 30,000 - 61,54% a1-45 b1-42

D 306,80 LONG. ANT. STAB. T<sub>g</sub> 30,000 - 28,97% a50 b46

E 80

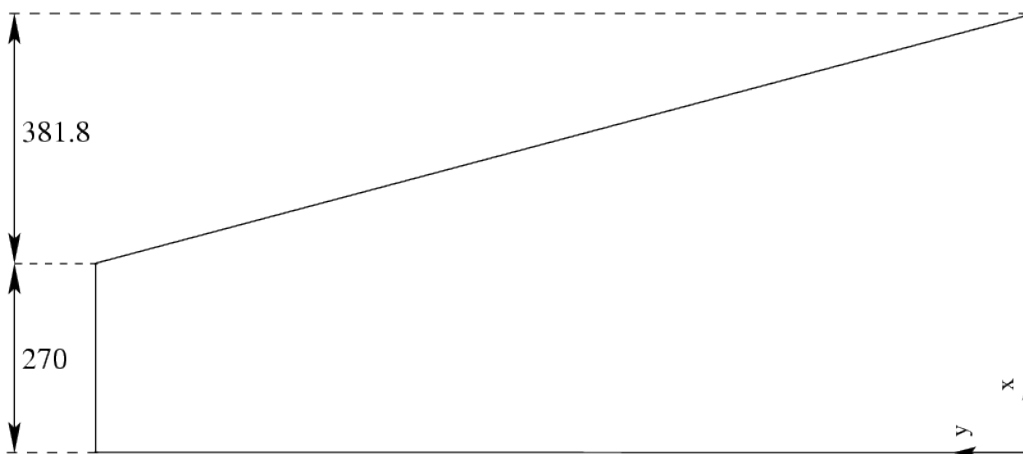
L 1059

R 8

%	X%	Y'Y
1,25	13,25	10,9
2,5	26,47	15,8
5	53	22,8
10	106	32,5
20	211,8	45
28,97	306,80	— a50-b46
30	317,7	50,3
40	423,6	52
50	529,5	50,5
60	635,4	46,2
61,54	651,80	— a1-45-b1-42
70	741,3	38,5
75	749,25	33,5
80	847,2	28
90	953,1	14,5
100	1059	1

I carichi sono riferiti alla terna destra di figura

**Attenzione:**  
il segno del  
taglio e'  
invertito  
sia nella  
tabella che  
nei grafici.  
**Attenzione**  
anche al  
rispettivo  
segno del  
momento  
flettente Mx.



Stabilizzatore

$$Q_S = 298.77 \text{ Kg/m}^2 \quad Q_D = 370.78 \text{ Kg/m}^2$$

$$R_1 = 85.77 \text{ Kg} \quad R_2 = \frac{147.59}{2} \text{ Kg} \quad R_1 = 17.62 \text{ Kg} \quad R_2 = \frac{30.31}{2} \text{ Kg}$$

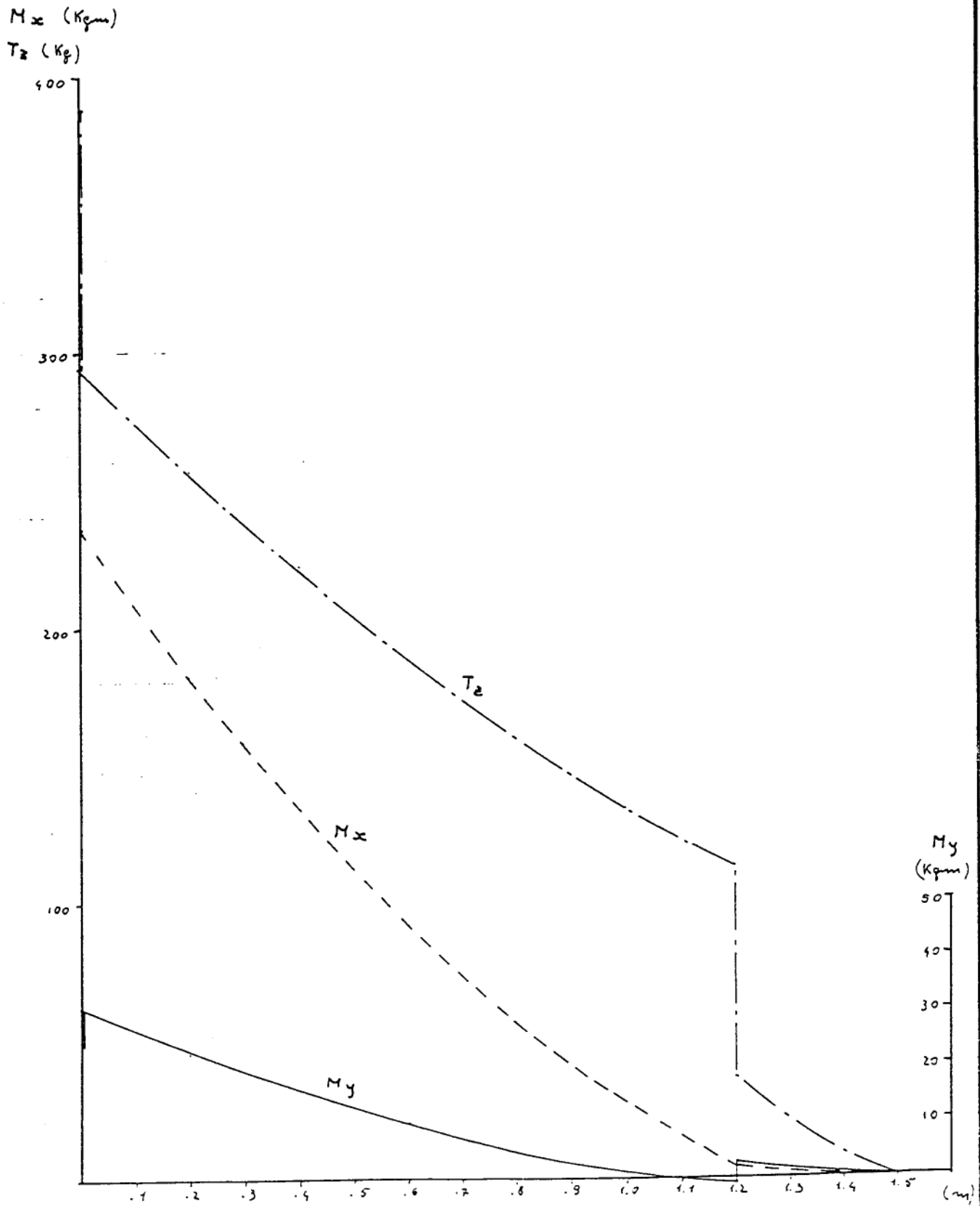
$$M = 3.43 \text{ Kgm} \quad M = .705 \text{ Kgm}$$

Dy	MANOVRA			RAFFICA		
	Tz(Kg)	Mx(Kgm)	My(Kgm)	Tz(Kg)	Mx(Kgm)	My(Kgm)
1.5	0.	0.	0.	0.	0.	0.
1.35	12.56	.92	1.18	10.14	1.14	2.97
1.2	26.94	3.86	2.71	33.43	4.79	6.84
1.2	112.71	3.86	-.72	51.05	4.79	6.14
1.0	134.7	28.55	1.98	78.34	17.66	12.95
.8	159.91	57.95	5.53	109.64	36.39	21.9
.6	188.35	92.73	10.04	144.94	61.78	33.29
.4	220.02	133.51	15.64	184.24	94.63	47.4
.2	254.92	180.95	22.43	227.55	135.75	64.54
0.	293.04	235.69	30.53	274.86	185.92	84.99
0.	366.85	235.69	24.63	290.1	185.92	83.78

GRICO TOTALE PARI A 733.7/2      359.2

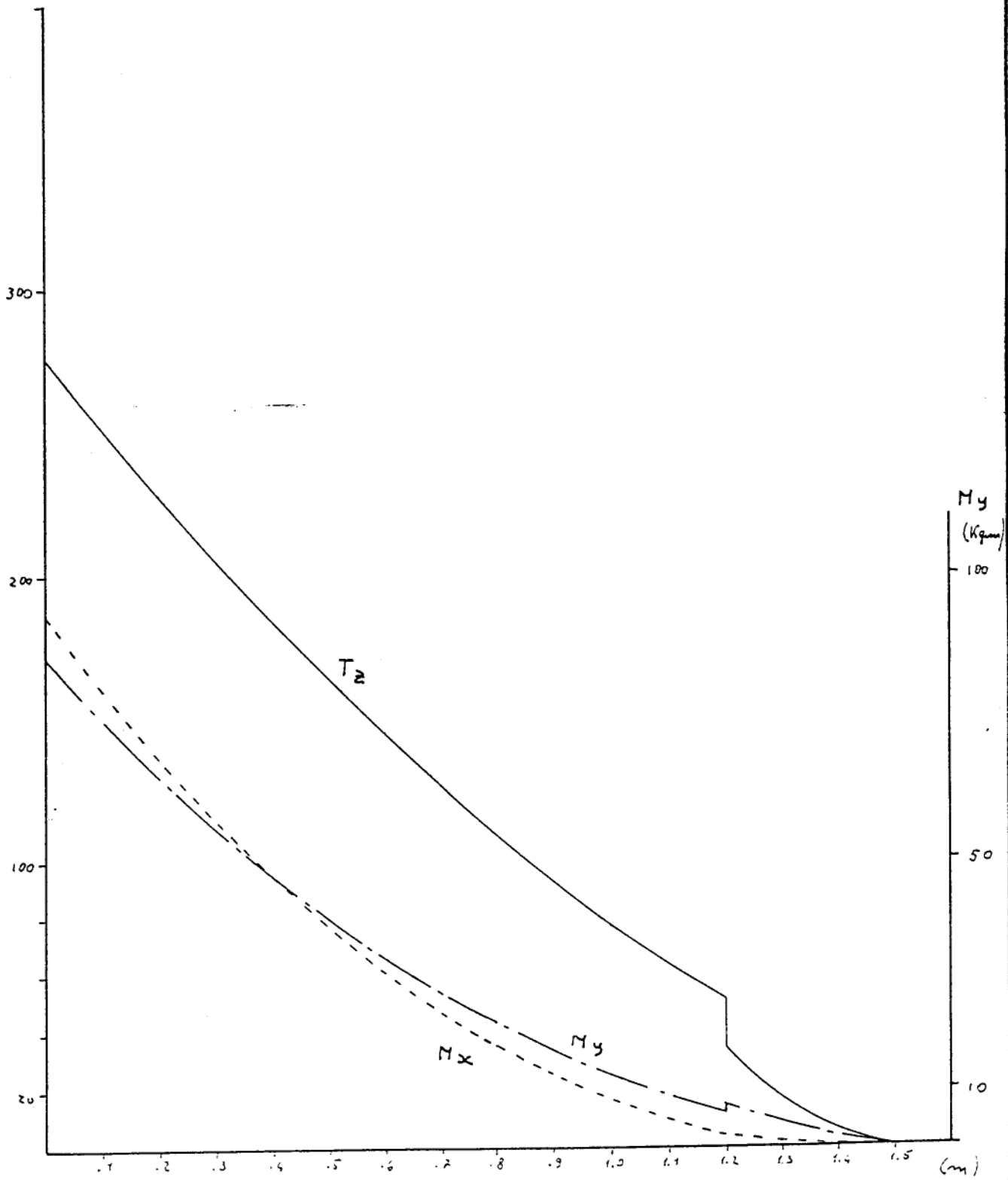
NOTA : Le sollecitazioni nella cond. di manovra devono essere moltiplicate per un fattore correttivo pari al rapporto del carico sul piano letto precedente (errato) e il valore corretto. Tale rapporto vale  $= \frac{753,3}{735,7} = 1.0267$

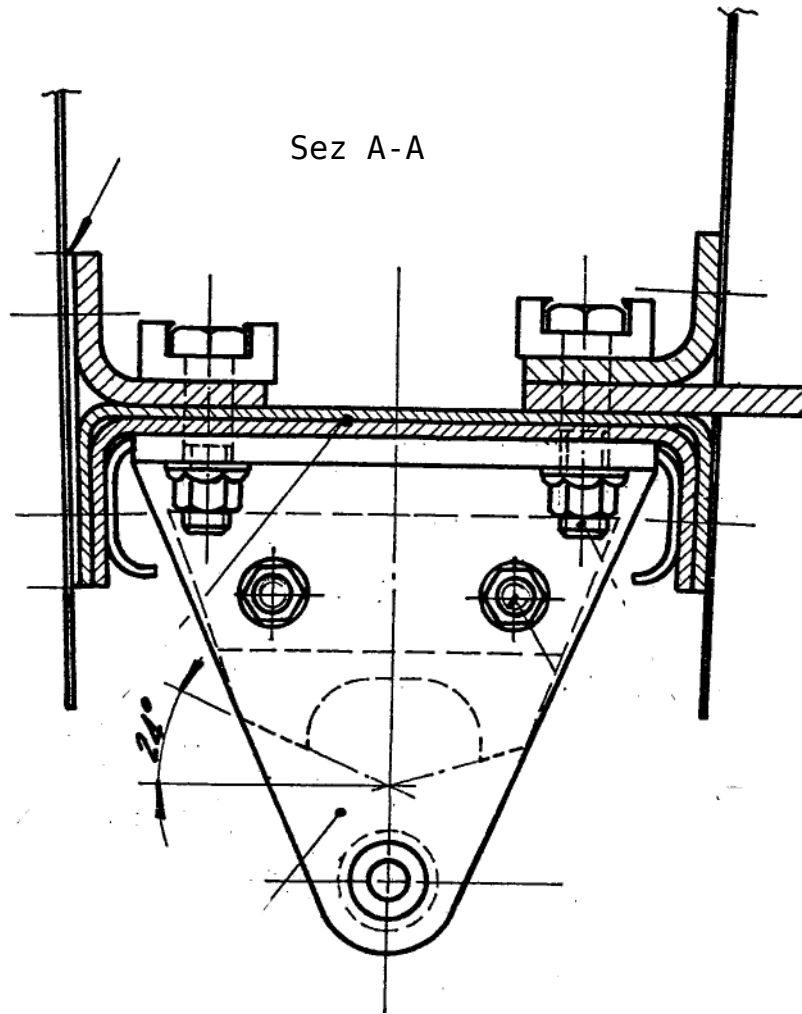
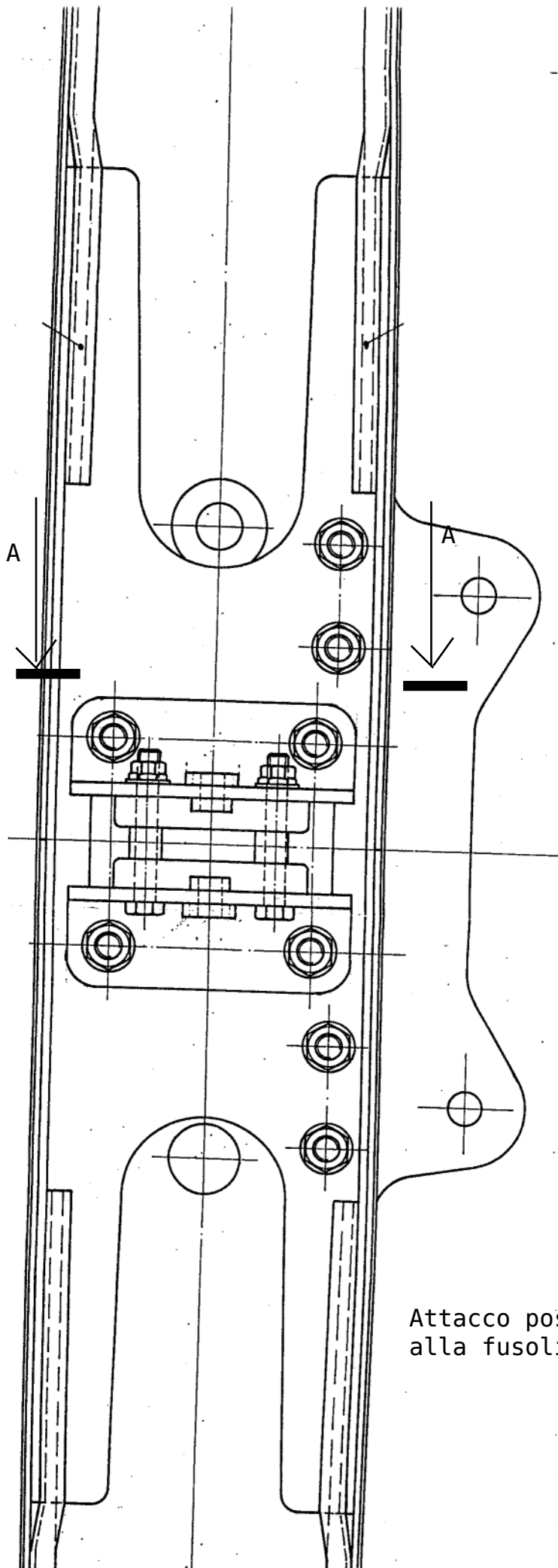
# Stabilizzatore + Condizione di Manovra



# Stabilizzatore + condizione di raffica

$M_x$  (kgm)  
 $T_z$  (kg)





Attacco centrale  
dell'equilibratore  
Taglio introdotto  
Manovra: 147.59 Kgf  
Raffica: 30.31 Kgf

Attacco posteriore  
alla fusoliera