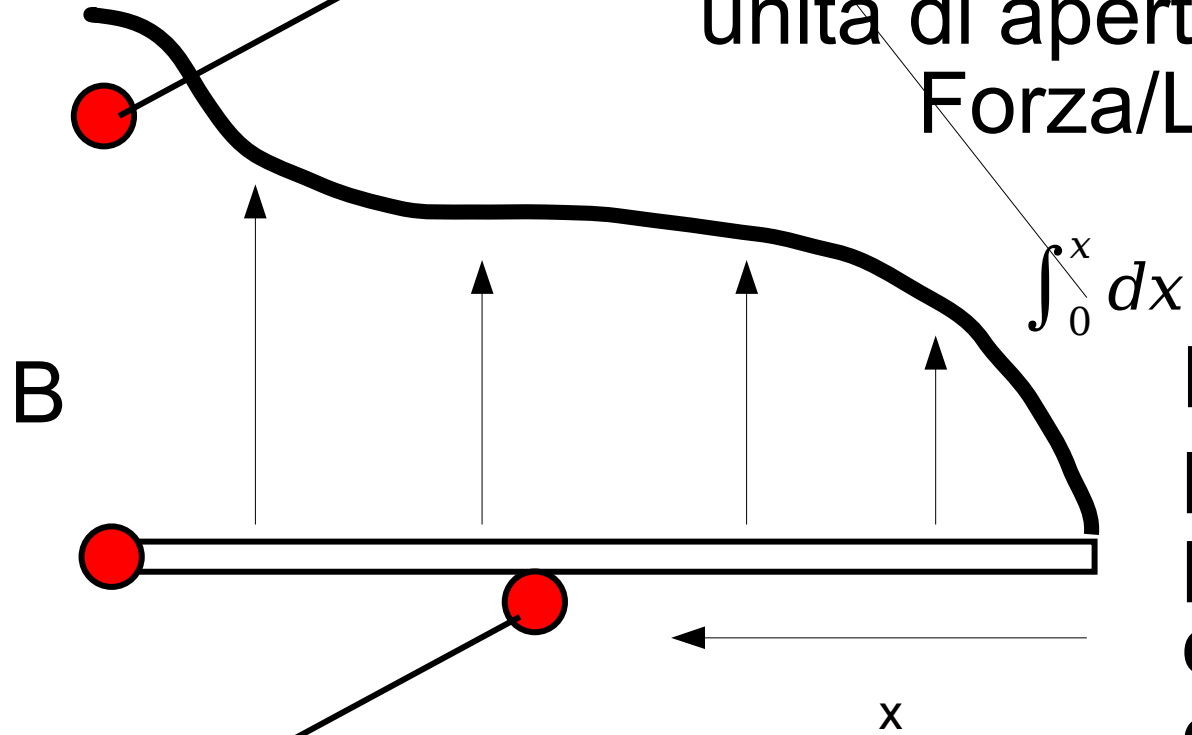
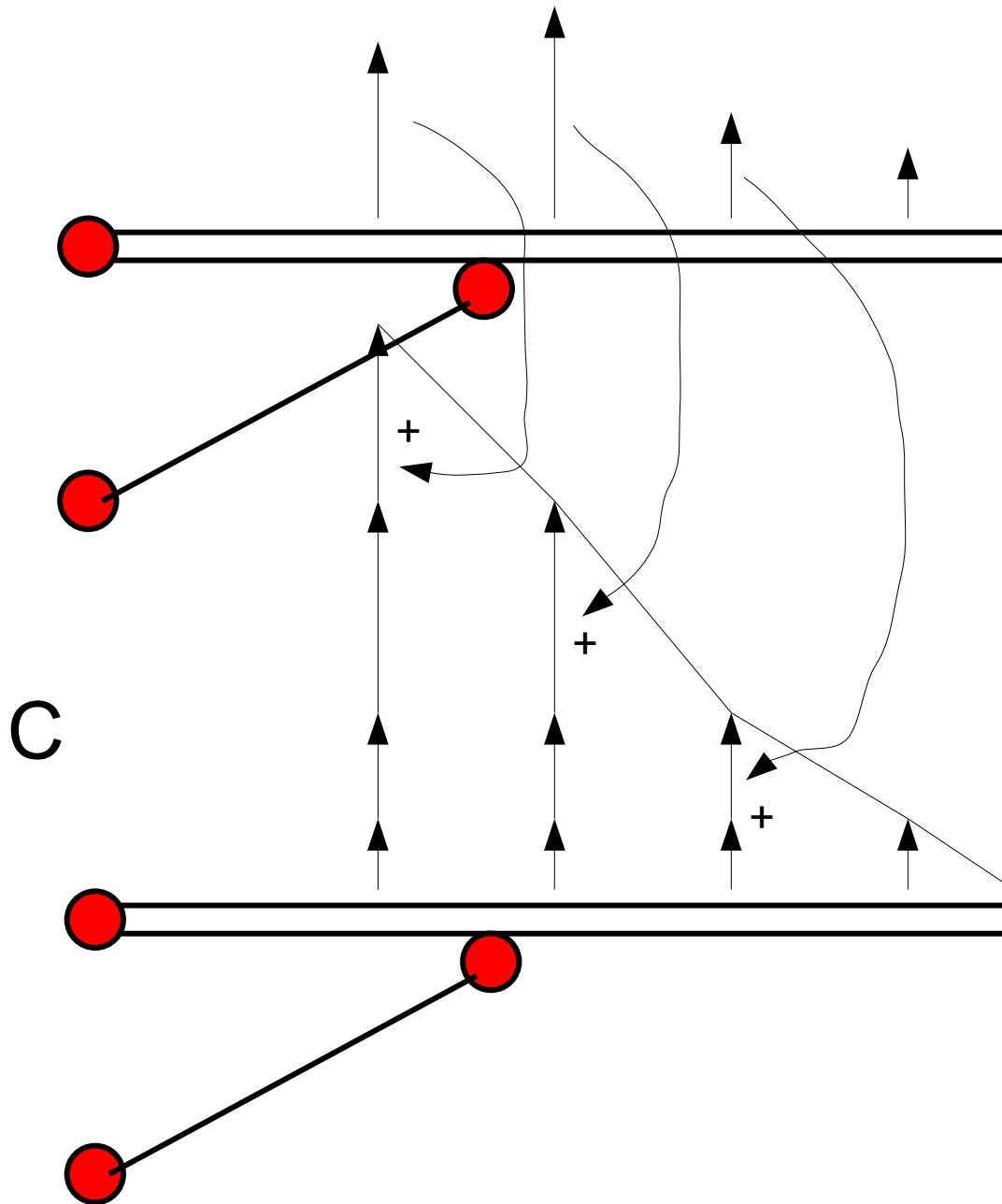


Distribuzione di portanza per
unità di apertura; dimensioni:
Forza/Lunghezza



Risultante della
portanza a
partire da
estremità;
dimensione:
Forza

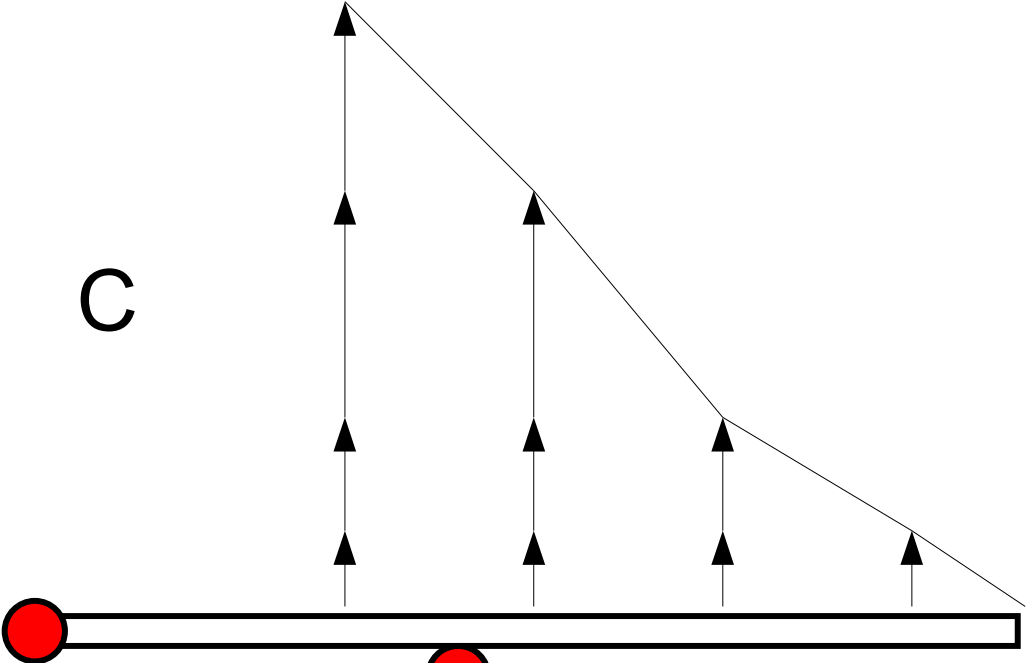


Dati del progetto:
forze concentrate
a certe stazioni;
dimensioni: Forza

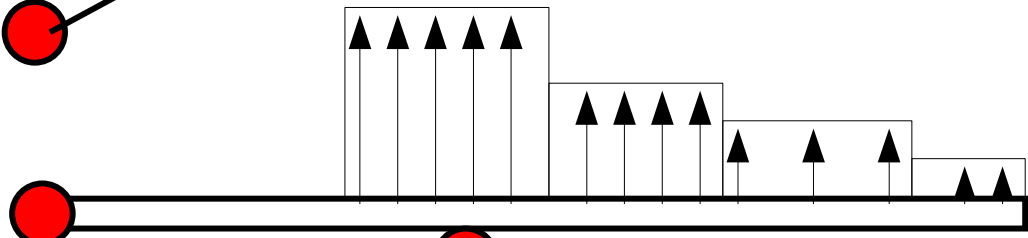
Corrispondente
andamento della
portanza
risultante (cfr B)

Corrispondente di A?
Derivata di C!

C



$\downarrow \partial/\partial x$



D



Carichi su centina

- Carichi a cavallo della zona di influenza della centina
 - integrale della distribuzione di portanza sulla zona di influenza della centina (D)
 - **Oppure** salto di portanza a cavallo (C) (pari all'integrale!)
- Momenti: stesso discorso (momenti distribuiti vs. concentrati)
 - Posizione forza applicata sulla centina: scelta per introdurre il momento rispetto al longherone anteriore